


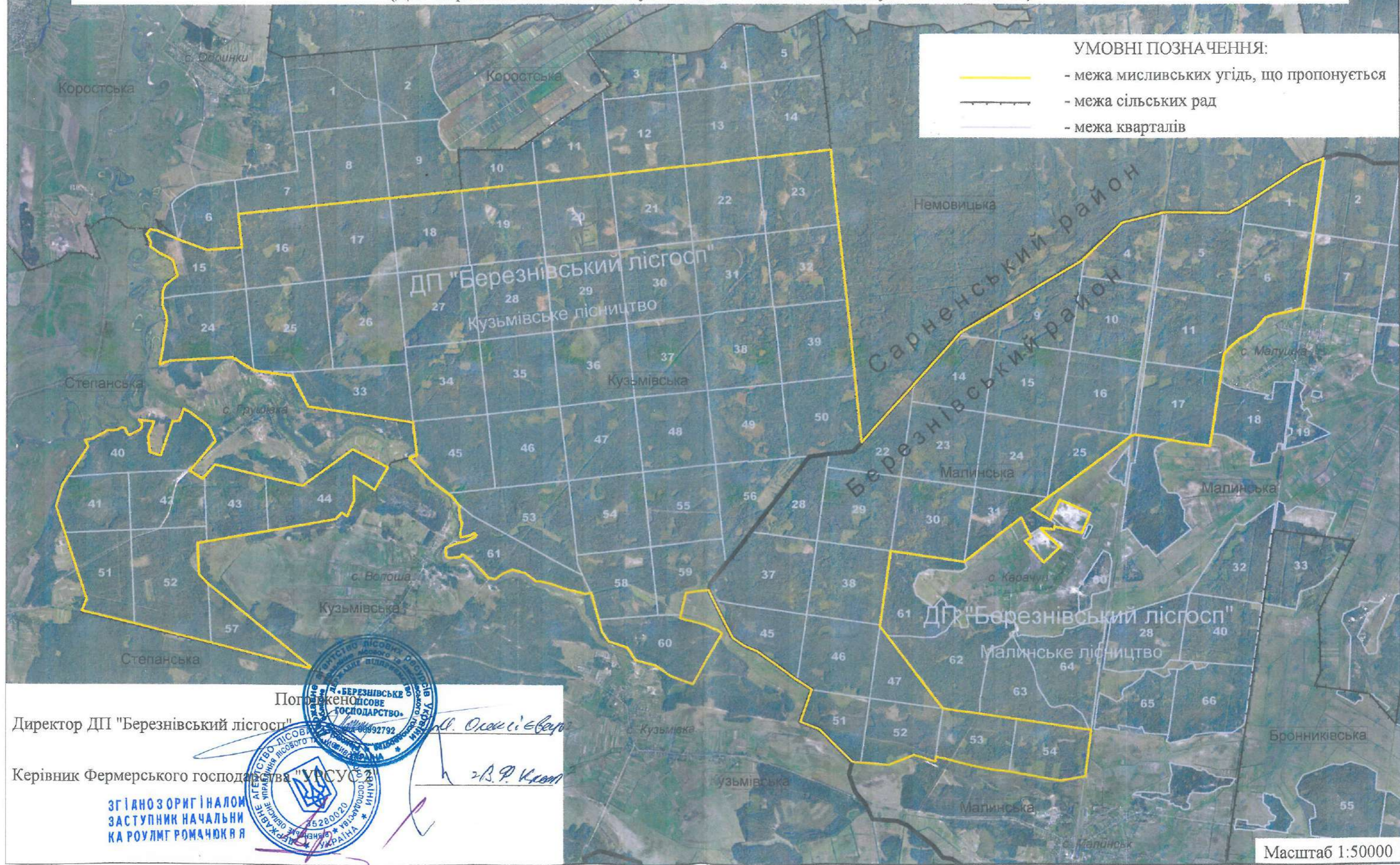


ГРАФІЧНІ МАТЕРІАЛИ

розміщення мисливських угідь, що пропонуються до надання в користування Фермерському господарству "УРСУС 2" площею 7891,0 га, що розташовані на території Кузьмівської сільської ради Сарненського району та Малинської сілької ради Березнівського району (ДП "Березнівський лісгосп" Кузьмівське лісництво та Малинське лісництво)

УМОВНІ ПОЗНАЧЕННЯ:

-  - межа мисливських угідь, що пропонується
-  - межа сільських рад
-  - межа кварталів



Директор ДП "Березнівський лісгосп" *М. Олексієв*

Керівник Фермерського господарства "УРСУС 2" *В. Р. Кост*

**ЗГІАНОЗ ОРІГІНАЛОМ
ЗАСТУПНИК НАЧАЛЬНИ
КА РОУЛМГ РОМАЧОК В Я**